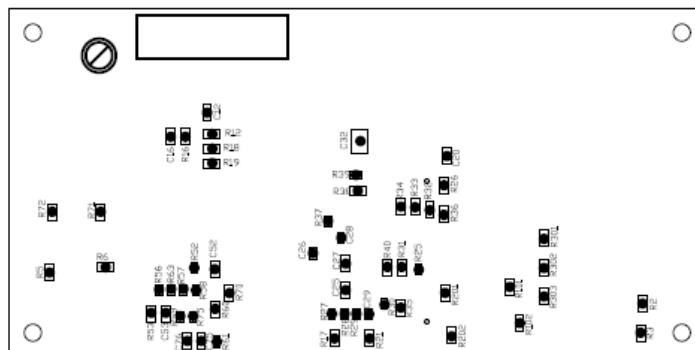
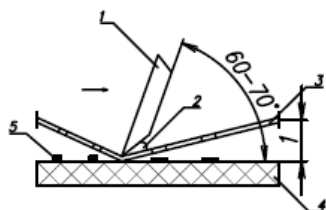


## Нанесение клея

- 1 – Ракуль
- 2 – Клей
- 3 – Трафарет
- 4 – ПП
- 5 – Продавленный через трафарет клей на КП
- 6 – КП на ПП



Номер	Название перехода	T, с
1	Установка платы в принтер	5
2	Нанесение клея через трафарет	15
3	Извлечение платы из принтера	5

Толер = 25 с

Оборудование	Стол электроmontажный, принтер натяжения трафарета
Оснастка	Ракуль
Материалы	Клей Koki JU-100-5